



Chaves & Companhia

www.chavescompanhia.com

Siga-nos no FACEBOOK:

[Chaves&Companhia](#)

As instruções descritas nestas instruções são retiradas do fabricante e correspondem ao sistema praticado pela marca.

ENTERMATIC – ZEN-C



INFORMAÇÕES

Marca:

- ENTERMATIC - DITEC

Sistema: EVOLUTIVO

Frequência: 433,92 MHz

Pilha: 3 VOLTS CR2032

- ZEN2C
- GOLD2C
- BIXLS2

COMPACTIVEL

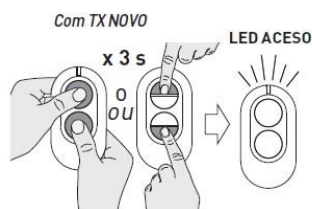
Original



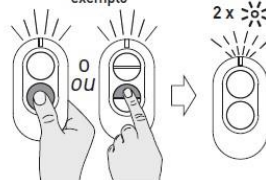
INSTRUÇÕES de PROGRAMAÇÃO

DUPLICAÇÃO PARCIAL

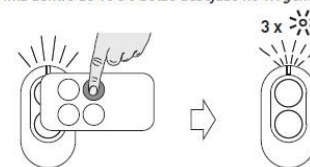
Duplicação de um botão a partir de TX genérico*



Prima e solte o botão do TX NOVO para duplicar o TX genérico exemplo



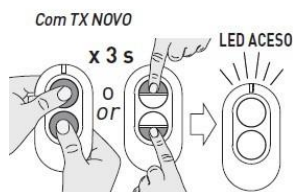
Prima dentro de 10 s o botão desejado no TX genérico



Compatível com produtos a 433 MHz com codificação de tipo "MM53200" ou semelhante

DUPLICAÇÃO COMPLETA

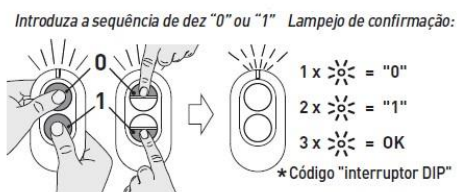
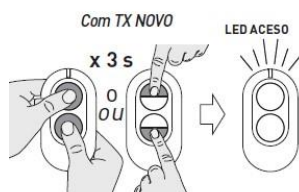
Duplicação completa TX existente*



Compatível também com: GOL4C, BIXLS2

INTRODUÇÃO MANUAL CÓDIGO

Introdução manual código*



/ Exemplo:

Código 0100100100



NOTA TÉCNICA

Nota: Estes processos somente são validos para os emissores ZEN2C e ZEN4C / GOLD2C e GOLD4C / BIXLS2 e BIXLS4