



Chaves & Companhia

[www.chavesecompanhia.com](http://www.chavesecompanhia.com)

Siga-nos no FACEBOOK:  
[Chaves&Companhia](#)

As instruções descritas nestas instruções são retiradas do fabricante e correspondem ao sistema praticado pela marca.

## MOTORLINE MC1



## INFORMAÇÕES

**Marca:**  
RECETOR MC1  
MOTORLINE FALK  
MOTORLINE MX4SP  
MOTORLINE MXS4SP  
**Sistema:** ROLLING CODE  
**Frequência:** 433,92 MHz  
**Pilha:** 12 V (27A)

## COMPACTIVEL

Original



MXS4SP



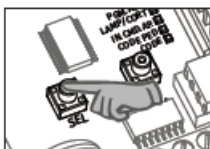
MX4SP

## INSTRUÇÕES de PROGRAMAÇÃO

### VIA MANUAL

- Aceder ao recetor da instalação

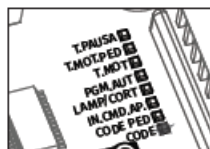
#### Programar novos comandos:



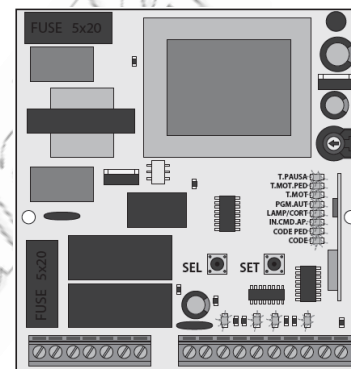
**01** • Pressione a tecla **SEL** uma vez, e o **LED CODE** irá começar a piscar.



**02** • Pressione uma vez a tecla do comando que deseja programar durante 1seg.

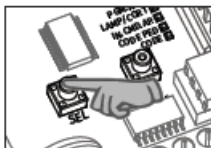


**03** • O **LED CODE** fica permanentemente aceso, sinalizando o sucesso da programação.

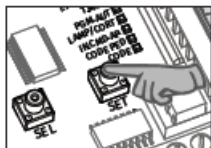


### ELIMINAR EMISSORES

#### Apagar todos os comandos configurados:



**01** • Pressione a tecla **SEL** uma vez, e o **LED CODE** irá começar a piscar.



**02** • Pressione a tecla **SET** durante **10 segundos!** O **LED CODE** apaga e todos os comandos foram apagados.



Não é possível apagar apenas um comando específico!



MC 1

### NOTA TÉCNICA

Nota: A central possui uma capacidade máxima para 120 códigos.

E apenas aceita comandos de código Dip-Switch ou Rolling Code MOTORLINE,

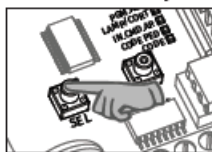
Ao tentar programar o 121º código, todos os LEDs de programação piscam algumas vezes em simultâneo sinalizando que a memória está cheia.

## INSTRUÇÕES de PROGRAMAÇÃO

### VIA MANUAL – Modo Pedonal

- Aceder ao recetor da instalação

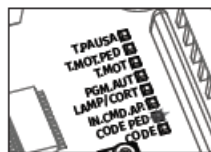
#### Programar comandos para modo pedonal:



**01** - Pressione a tecla **SEL** duas vezes, e o **LED CODE PED** irá começar a piscar.

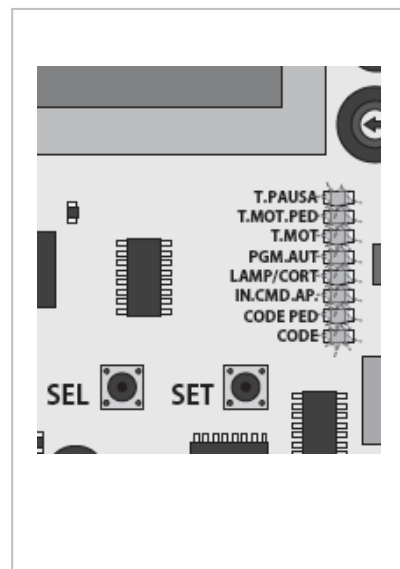


**02** - Pressione uma vez a tecla do comando que deseja programar durante 1seg.



**03** - O **LED CODE PED** fica permanentemente aceso, sinalizando o sucesso da programação.

**Nota:** A central permite programar o portão para abrir apenas o suficiente para a passagem de pessoas sem que este faça uma abertura total. A função **CODE PED** permite programar um código para comandar apenas este tipo de abertura.



### ELIMINAR EMISSORES – Modo Pedonal

#### Apagar todos os comandos configurados para abertura pedonal:

01. Pressione a tecla SEL duas vezes até que o LED CODE PED comece a piscar.
02. Pressione a tecla SET por 10 segundos e todos os códigos desta função são apagados.

### NOTA TÉCNICA

Nota: A central é fornecida pelo fabricante com a possibilidade de selecionar diretamente algumas funções principais.

MENU PRINCIPAL		
LED	LED apagado	LED aceso
• CODE	Nenhum código programado	Código(s) programado(s)
• CODE PED.	Nenhum código programado	Código(s) programado(s)
• IN.CMD.AP	Inibição CMD Abertura OFF	Inibição CMD Abertura ON
• LAMP/CORT	Modo Pirlampo	Modo Luz de Cortesia
• PGM. AUT.	Programação Automática OFF	Programação Automática ON
• T. MOT.	Tempo Trabalho = 30seg	Tempo Prog. Automaticamente
• T. MOT. PED	Tempo Trab. Pedonal = 10seg	Tempo Prog. Automaticamente
• T. PAUSA	Fecho Automático OFF	Fecho Automático ON

### NOTA TÉCNICA

Nota: Não é possível apagar apenas um comando.

**Atenção:** A programação da opção "passagem pedonal" ocupa mais uma entrada das 120 disponíveis na memória da central, ou seja, se programar no mesmo comando, a opção **CODE** e **CODE PED** só ficaram livres 118 comandos a programar.