



Chaves & Companhia

www.chavescompanhia.com

Siga-nos no FACEBOOK:

[Chaves&Companhia](#)

As instruções descritas nestas instruções são retiradas do fabricante e correspondem ao sistema praticado pela marca.

NOVOTRON 312



INFORMAÇÕES

Marca: NOVOFERM
NOVOTRON 312
Sistema: ROLLING CODE
Frequência: 433,92 MHz
Pilha: 12V (23A)

COMPACTIVEL

Original



NOVOTRON
302 512

INSTRUÇÕES de PROGRAMAÇÃO

VIA MANUAL

1. No Motor localizar os botões de comando para programação
2. Pressionar a tecla OVAL 1X
Até aparecer o número "1" no display
3. Premir o novo Emissor por 2 seg.
Uma luz no display vai piscar, indicando que está registrado.

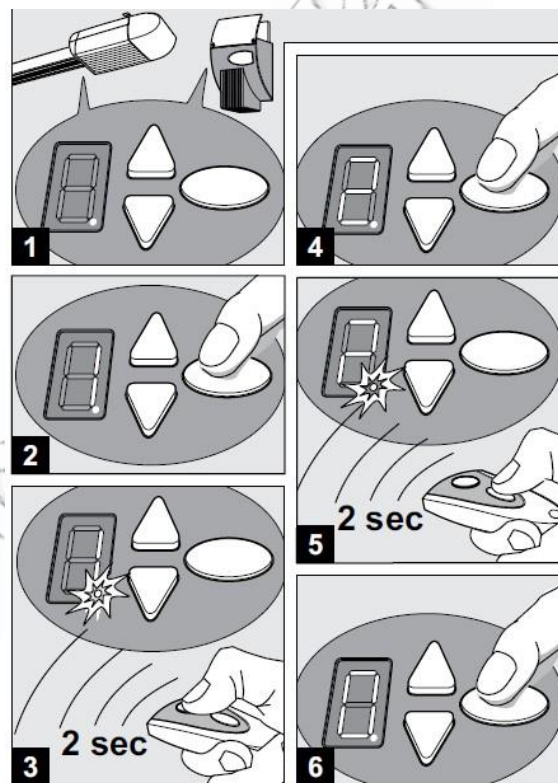
Se pretendermos programar o segundo canal

4. Pressionar a tecla OVAL 2X
Até aparecer o número "2" no display
5. Premir o novo Emissor por 2 seg.
Uma luz no display vai piscar, indicando que está registrado.
6. Pressionar a tecla oval
Para encerrar o modo de programação

Nota:

Se pretendermos programar somente um canal, podemos no ponto 3 passar ao ponto 6 e encerrar de imediato.

NOVOPORT



NOTA TÉCNICA

Nota: Para colocar o sistema com as definições de fábrica

1. Desligar a fonte de energia
2. Pressionar as teclas para cima e para baixo em simultâneos
3. Ligar a fonte de energia até que no visor apareça o número "3"
4. De seguida, iniciar o processo de ajustes (ver instruções de programação inicial)