

## **MARANTEC DIGITAL (433,92 Mhz e 868 Mhz)** **SERIE DIGITAL 211/2/4 - 302/304 - 313**



### **INSTRUÇÕES DE PROGRAMAÇÃO**

#### **PROGRAMAÇÃO E CODIFICAÇÃO: (caso necessário)**

Esta função serve para transmitir a um emissor manual adicional a codificação de um emissor manual já disponível.

#### **Observação!**

As conexões de ligar em ambos os lados do emissor manual são utilizáveis de forma idêntica.

#### **Atenção!**

Por meio do accionamento do emissor manual pode ser dada partida do portão.

#### **PASSO 1:**

Conecte ambos os emissores por meio do conector de programação, incluído no fornecimento.

#### **PASSO 2:**

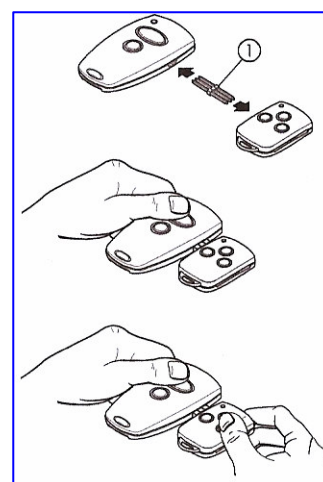
Accione o emissor já disponível e mantenha o botão premido. O diodo luminoso do emissor brilha.

#### **PASSO 3:**

Pressione o botão desejado do novo emissor manual enquanto mantém premido o botão do emissor manual já disponível.

Após 1-2 seg. o diodo luminoso do novo emissor brilha constantemente. A programação está concluída. O novo emissor manual agora recebeu a codificação do emissor já disponível.

Remover o conector de programação (1).



#### **MODIFICAR A CODIFICAÇÃO**

É possível em caso de perda do emissor manual, modificar a codificação do controlo remoto. Para tanto, ligar o conector o conector de programação (1) no emissor manual a ser reprogramado.

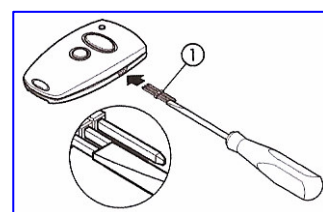
#### **PASSO 1:**

Ligue o conector de programação (1) no emissor manual.

Curto-circuite um dos pinos externos do conector de programação com o pino do meio (ex. com ajuda de uma chave de fenda).

Premir o botão desejado do emissor manual. Por meio de programação aleatória integrada é apurada uma nova codificação.

O diodo luminoso pisca rápido.



Após o diodo luminoso do emissor manual passar a brilhar de forma constante, pode-se soltar o botão do emissor e remover o conector de programação (1).

#### **Observação!**

Após a recodificação do emissor manual também o accionamento do portão de garagem precisa de ser reprogramado de acordo com a nova codificação, visto que a antiga codificação se perdeu irrecuperavelmente.

#### **Observação!**

Em emissores multicanal, os procedimentos descritos (aprender codificação/mudar codificação) precisam ser executados individualmente para cada botão.